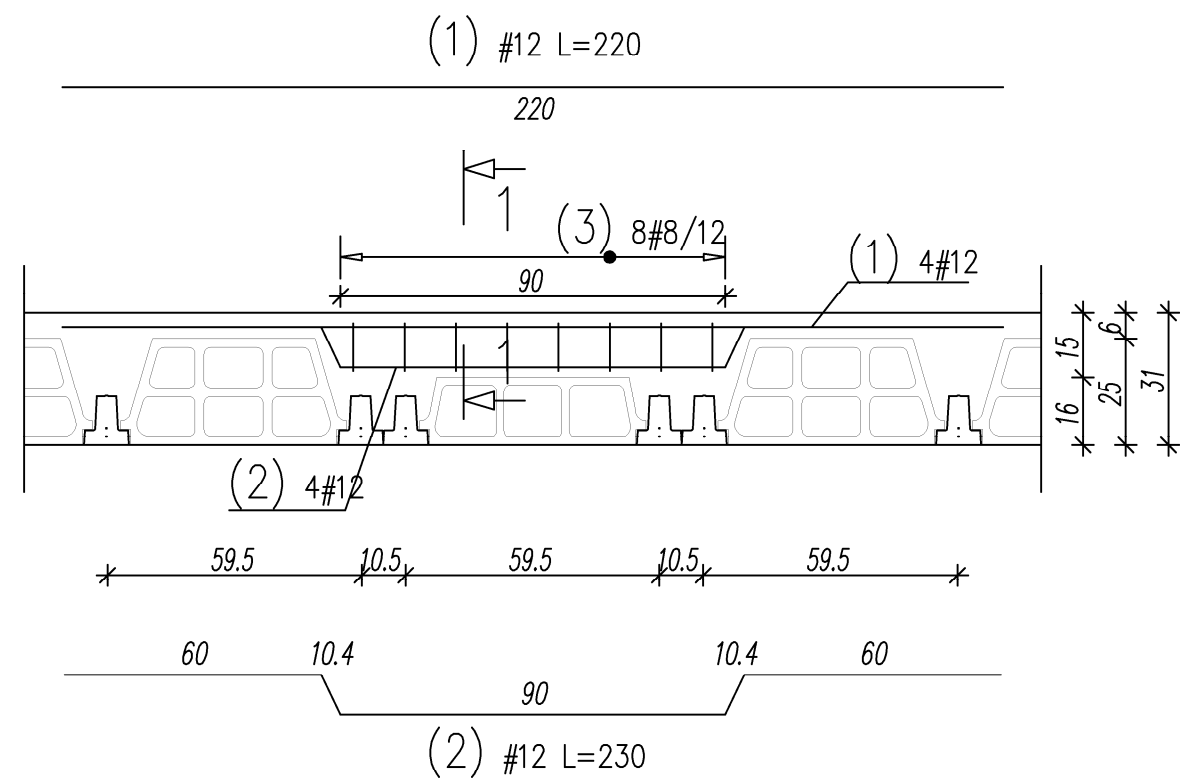
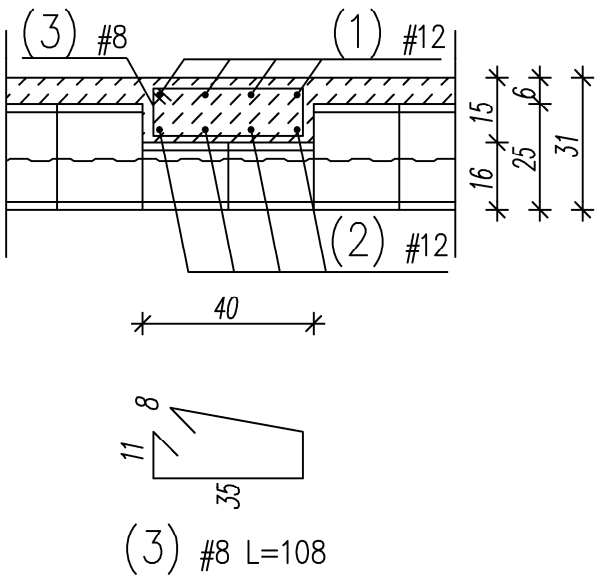


SCHEMAT KOSZA ZBROJENIOWEGO
SKALA 1:25



PRZEKRÓJ 1-1
SKALA 1:25



WYKAZ STALI ZBROJENIOWEJ

Nr	Ø [mm]	Gatunek stali	Sztuk	Kształt [cm]	Długość [cm]	Długość całkowita [m]	
						8	12
1	#12	B500C	4	220	220		8.8
2	#12	B500C	4	60 10.4 10.4 60 9.4 90 9.4	230		9.2
3	#8	B500A	8	8 11 35	108	8.64	
Długość ogółem [m]						8.64	18
Ciężar 1mb [kg]						0.395	0.888
Ciężar ogółem [kg]						3.4	16
Ciężar wg klas stali [kg]						(A IIIN) 19.4	
Ciężar razem [kg]						19.4	

UWAGA: ZESTAWIENIE DLA 1 SZT.

OTULINA DO LICA PRĘTÓW	
OTULINA BOCZNA	- 2cm
OTULINA GÓRNA	- 2cm
OTULINA DOLNA	- 2cm

BETON C25/30-B30
Otulina min. 20mm
Stal zbrojeniowa spawalna:
Klasa ciągliwości stali: C
Charakterystyczna granica plastyczności
: f_{yk} -500MPa
Gatunek stali:
- zbrojenie główne RB500W